

Vocal
Gesang

ÚDOLÍ BÍLÝCH SKAL, valčík
Das Tal der weissen Felsen, Walzer

hudba: Bohumil Vošický
text: Zdena Dvořáková



Pojď se mnou má lás - ko ú - do - lím bí - lých skal za ře -
Za těch no - cí let - ních kdy kraj u - sí - nal v tmách my své
Lé - ta jdou a mlá - dí čas u - kryl v zá - vě - jích do vla -



- kou kde vá - nek nám pís - ně ten - krát hrál tam čas - to jsem
sny a přá - ní hle - da - li ve hvě - zdách lás - ku jsi mi
- sů nám s lé - ty už pa - dá bí - lý sníl však i teď po



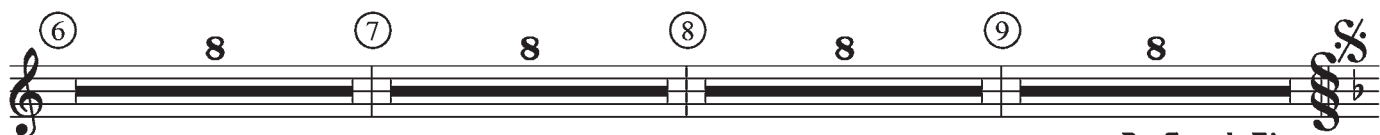
s tou - hou do ná - ru - če te bral a vá - nek jen pro
da - la já to - bě pří - sa - hal, že je - nom ty a
lé - tech tou ces - tou jdu me dál, i když nám dáv - no



nás na - ši pí - seň lás - ky hrál a vá - nek jen pro
já půj - dem spo - lu ži - tím dál, že je - nom ty a
čas na - se mlá - dí o - dnes v dál, i když nám dáv - no



nás na - ši pí - seň hrál.
já půj - dem spo - lu dál.
čas mlá - dí o - dnes v dál.



D. S. al Fine

