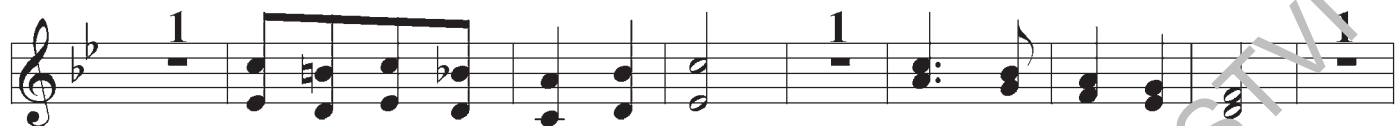
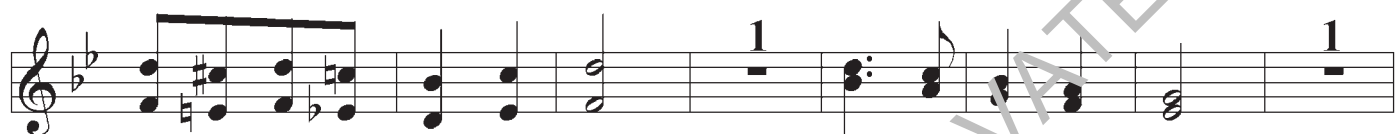


1. Neznám českou hospůd-ku, v níž by smutek byl,  
2. Ta-dy ka-ždý po-tká -vá, přá-tel nej-ví - ce,



a kde bych svou skle -ni - ci, rád si ne -vy - pl.  
štamgas-ti by mo -hli tu, sklá - dat stác - ni - ce.



Půt-ky ta-dy bý - va - jí, hned zas mí - zí v dál,  
Pi - vo s bí-lou če - pi - cí, brá - ny ot - ví - rá,



pís - nič - ka je za - že - ne zas je do - bře nám.  
šen - kýř - ce se pod tá - cem, ru - ka pro - hý - bá.



Ref. Bez vás na - še hos-pů - dky, já ne - mo - hu žít,



o - ro - se - ný půl - li - tr, mí - ru mu - sí mít.



ať mok zla - tý pě - ní nám, ra - dost roz - dá - vá,



ma - lá česká ho - spů - dka, to je lá - ska má.

