

1 Stavěli tesáři

8

1. Sta - vě - li te - sa - ři zed - ní ká - m
2. Mo - je po - tě - še - ní s mod - ro - ma

16

le - še - ní po něm se pro - chá - zí mo je vo - tě - še -
o - či - ma pro něj bych nej - rad - ši do vo - dy sko - či -

26

ní, po něm se pro - chá zí mo - je po - tě - še -
la, pro něj bych nej - rad - ši do vo - dy sko - či -

35

1. 2. 4 2 Na Pan - ráci na malém vršíčku

ní. 1. Na Pan - krá - ci na ma - lém vr - šíč - ku
la. 2. Vy mlá - den - ci, kte - ří jste ja - ko já

46

sto - jí pěk - né stro - mo - řa - dí, na Pan - krá - ci na ma - lém vr - šíč - ku
ne - mi - luj - te do - o - prav - dy, vy mlá - den - ci, kte - ří jste ja - ko já

55

sto - jí pěk - né stro - mo - řa - dí, měl jsem hol - ku na - mlu - ve - nou, a - le
ne - mi - luj - te do - o - prav - dy, po - mi - luj - te, po - špá - suj - te, a - le

64

ji - nej mi za ní cho - dí měl jsem hol - ku na - mlu - ve - nou, a - le
lás - ku jim ne - sli - buj - te. po - mi - luj - te, po - špá - suj - te a - le

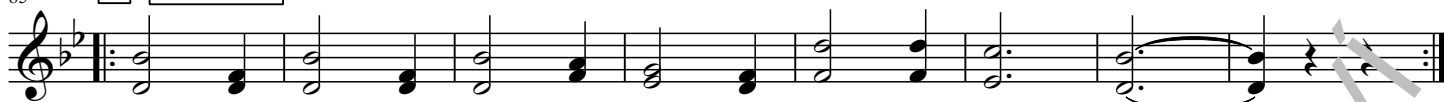
72

1. 2. 8

ji - nej mi za ní cho - dí.
lás - ku jim ne - sli - buj - te.



Vocal, Gesang / 2

85 **3** Strahováček

1. Na Stra - ho - vě pod Pe - tří - nem kláš - ter sto - jí
2. Ne - plač, ne - plač stra - ho - váč - ku, za - nech nář - ku,



A tam ja - ko v kle - ci ptá - ček plá - če ma - lý stra - ho - vá -
Do - brá fa - ra všech - no spra - ví vez - meš si či ven - ku svo -



ček pro dí - ven - ku svo - jí.
jí so - bě za ku - chař ku.

110 **3A** **32** **4** Marjánko, pojd' se mnou

1. Mar - ján - ko, pojd' se mnou



já mám pos - tel ust - la - nou 1. Já mám pos - tel
2. Mo - je pos - tel



u o - kýn - ka, na tý se to hez - ky spin -
je tak tvr á, na tý se to pěk - ně ha -



ká. 1+2. Mar - ján - ko, pojd' se mnou já mám
já.



pos - tel ust - la - nou. 1. nou. 2. 4



Vocal, Gesang /3

186 5 Kde je sládek, tam je mládek

1. Kde je slá - dek _____ tam je mlá - dek, tam je ta ky

196

pi - vo pi - vo - vá - rek. 1. Kde se pi - vo va - ří, tam se
2. Kde se pi - vo pi - je, tak se

205

do - bře da - ří. Pojd' - me tam pij - me, pij - me ho, pij -
do - bře ži - je.

213

me ho až do rá - na bí - le - ho.

220 6 Napij se bratříčku napij

Na - pij se bra - tříc - ku na - pij, na - pij se z hlu - bo - ka.

228

Mož - ná že se ne - sej - de - me od dneš - ka do ro - ka.

236

1. Mož - ná že jo, mož - ná že ne, mož - ná že
2. Mož - ná že jo, mož - ná že ne, mož - ná že

241

se sej - dem mož - ná se ro - zej - dem. na pě - ši - ně.
se sej - dem



Vocal, Gesang / 4

246 7 Glo glo glo gloria



Glo, glo, glo, glo, glo, glo glo - ri a, jak se to pi-več-ko pí - vá - vá

254



glo, glo, glo, glo, glo, glo glo - ri a, jak se to pi-vo pi - je 1

262



Když ses na - pil u - tři bra - du, po-dej svý - mu ka-ma-rá - du.

270



glo, glo, glo, glo, glo, glo glo - ri a, jak se to pi-vo pi - je. 1. | 2.

279 8 A já sám




A já sám, vždyc - ky sám své ko - nič - ky

287



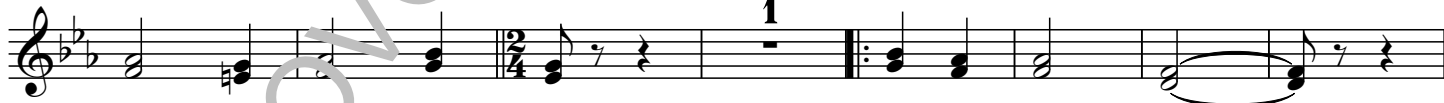
o - sed - lám. Své ko - nič - ky o - kší - ru -
svou pa - nen - ku po - mi - lu -

296



ju, A já sám, vždyc - ky sám své ko -
ju.

305 Polka 1




níč - ky o - sed - lám. Své ko - nič - ky
svou pa - nen - ku

313



o - kší - ru - ju, A já sám vždyc - ky
po - mi - lu - ju.

321 Presto 9



sám své ko - nič - ky o - sed - lám.

